



MAKEUP AUGMENTÉ

Makeup time

ECN3101, Processus de création artistique

Présenté par : Diane Eunes SEGUEDA

Responsable du cours : Candice Dan





CONTEXTE DU PROJET

Diane Eunes SEGUEDA est étudiante en 4e année au Pôle des Cultures Numériques de l'Université de l'Ontario français. Je réalise un filtre en réalité augmentée dans le cadre du cours ECN3101 – Processus de création artistique.





CONCEPT GÉNÉRAL

- Appareil cible : Téléphone mobile de milieu à haute gamme, Android et iPhone...
- Média social cible : Effect House pour TikTok
- Public cible : Utilisateur·ices de TikTok intéressé·es par les tendances de maquillage, les effets de beauté et les filtres interactifs, en particulier les jeunes adultes, hommes et femmes, qui cherchent à s'amuser avec de nouvelles tendances cosmétiques.





OBJECTIF DU FILTRE

Ce filtre de maquillage en réalité augmentée a pour :

- But de proposer aux utilisateur·ices une expérience amusante et facile dans l'univers du maquillage.
- Essayer différentes techniques de maquillage en suivant des étapes simples et guidées à travers une main virtuelle.
- Permettre aux utilisateur·ices de découvrir chaque étape du maquillage
- Conçu pour ceux qui aiment le maquillage, mais qui n'ont peut-être pas les moyens d'acheter des produits coûteux, ainsi que pour ceux qui ont des produits mais qui ne savent pas bien les utiliser.



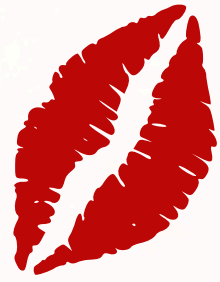


THÈME

Le thème artistique du filtre est basé sur l'idée d'une transformation créative, inspirée par les tutoriels de maquillage sur les réseaux sociaux et les looks tendance. Esthétiquement, il évoque un univers coloré en rouge, rose, glamour et interactif, avec une touche de fantaisie.

Les inspirations viennent des influenceur·euses beauté sur TikTok, avec une ambiance fun et accessible. Je me suis précisément inspirée d'un TikTok réalisé par une influenceuse nommée NYANE.





COMPOSANTS

Portrait segmentation, Face tracker, Face Mask, GAN Camera, Hand tracker.

Ces éléments permettent de suivre le visage et les mains de l'utilisateur·ice pour appliquer les effets de maquillage de manière précise.





ASSETS VISUELS



**Boutons
Principaux**

**Boutons
secondaires**

**Library
d'Effect
House**

Makeup time

Lenses

Fondation

Gesture clic

Gesture clic

**Gesture clic
Fond de teint**

Contour

Liquid Blush

Chiffon

Gesture clic

**Contour
Gesture clic**

Gesture clic





ASSETS VISUELS



**Boutons
Principaux**

**Boutons
secondaires**

**Library
d'Effect
House**

**Powder
Eye Primer
Eyes shadow**

**Makeup time
Makeup time
Far à
paupière**

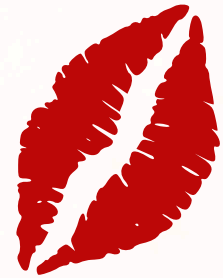
**Gesture clic
Poudre
Gesture clic
Base des yeux
Gesture clic
Far à paupière**

**Lashes
Lios
Blush**

**Rouge à lèvres
(couleur rouge
et rose)**

**Gesture clic
Gesture clic
Lèvres
Gesture clic**





ASSETS VISUELS



**Boutons
Principaux**

**Boutons
secondaires**

**Library
d'Effect
House**

**Highlight
Eye Primer
Hair**

**bouton de
couleur pour le
changement de
cheveux**

**Gesture clic
Gesture clic
Gesture clic**





ASSETS AUDITIFS

-Musique et sons :

Une musique de fond légère, provenant de la bibliothèque d'effets sonores d'Effect House, qui ajoute une touche immersive et agréable à l'expérience du filtre.





SYSTÈME DE JEU ET FONCTIONNALITÉS

Le filtre est conçu pour guider les utilisateur·ices étape par étape à travers une routine de maquillage complète. À chaque étape, une main virtuelle invite l'utilisateur·ice à "taper" sur l'écran pour avancer. Ils peuvent choisir parmi différents types de maquillage (lentilles, fondation, fards à paupières, rouge à lèvres, etc.).

Chaque sélection applique directement le maquillage sur leur visage, créant une expérience immersive et interactive qui les accompagne dans l'art du maquillage de manière ludique.





MÉCANIQUE DU FILTRE DE BEAUTÉ

La mécanique du filtre se déroule en plusieurs étapes guidées, avec un processus simple et intuitif. Tout commence par une première interaction où l'utilisateur·ice voit une main virtuelle qui lui indique où taper pour démarrer. Le maquillage se fait ensuite par étapes successives, chaque étape correspondant à un produit spécifique comme le fond de teint, le blush, ou les fards à paupières. Tant que l'utilisateur·ice n'a pas complété l'étape en cours, il·elle ne peut pas passer à la suivante, ce qui permet de bien assimiler chaque produit et son utilisation.





MÉCANIQUE DU FILTRE DE BEAUTÉ

Les moments clés de l'expérience sont marqués par chaque étape du processus de maquillage, où l'utilisateur·ice avance progressivement en suivant les instructions à l'écran. Tout commence par l'application de la fondation, suivie par le contour et le blush liquide, permettant de poser les bases du look. Ensuite, viennent des étapes comme l'eye primer et les fards à paupières, qui ajoutent de la couleur et de la profondeur au visage. Chaque élément est appliqué dans un ordre précis, et chaque nouvelle étape se dévoile uniquement après que l'utilisateur·ice a terminé la précédente, offrant ainsi une progression claire et engageante.





UI ET FEEDBACK

L'interface utilisateur est simple et intuitive, conçue pour guider l'utilisateur·ice à travers chaque étape du maquillage sans effort. Les boutons pour les différentes options (comme la fondation, le blush, le rouge à lèvres) sont bien visibles, facilitant la navigation. Chaque action entraîne une modification visuelle immédiate, offrant un retour en temps réel sur le visage de l'utilisateur·ice. L'objectif est que l'utilisateur·ice se sente accompagnée·e à chaque étape, grâce à une interface fluide et à une progression logique des options de maquillage.

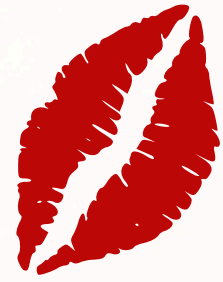




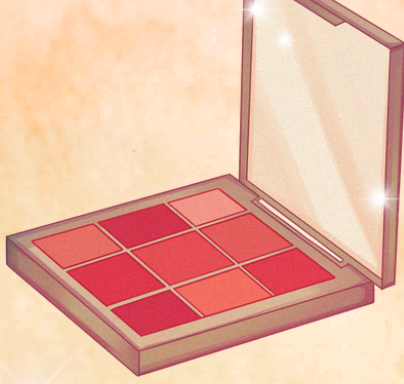
DÉROULEMENT DU JEU

Le déroulement du jeu est conçu pour être progressif et intuitif. Comme dit plus en haut dans le mécanisme, l'utilisateur·ice commence par interagir avec la main visuelle pour démarrer, puis avance étape par étape dans l'application des différents éléments de maquillage. Chaque étape doit être validée par un "tap", ce qui permet à l'utilisateur·ice de passer au suivant, créant une expérience guidée sans précipitation. L'idée est de rendre le processus de maquillage fluide et de permettre à l'utilisateur·ice de voir chaque transformation sur son visage, une étape à la fois.





PRODUCTION-FILTRES



FONDATION





THANK YOU

for Your Attention





To preview, scan QR code from your TikTok app. To scan, go to Profile then tap the Add friend button.

